

自己理解を深めて
職業選択に活かそう!!

「自分の適職」

って何だろう？

VPI職業興味検査 ~Vocational Preference Inventory~

「VPI 職業興味検査」とは、160の職業に対する興味・関心の有無を回答することにより、自分に適した職業を探し出す検査のことです。

これから就職しようと考えている方や、転職をしようか迷っている方にぜひおすすめです。自分自身の特性を知ることによって自己理解を深め、職業選択や進路決定に活かしてみませんか？

参加費
無料

日時

9月22日(土)

午後1時30分～午後4時

講師

ジョブカフェ信州 大日方 広一氏
就業支援地域アドバイザー (キャリアコンサルタント)

場所

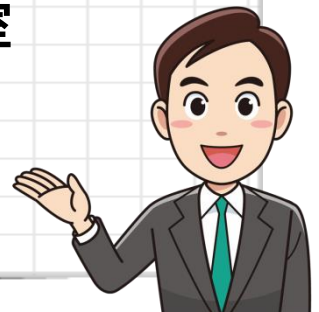
もんぜんぷら座3階 304会議室

定員

15名程度(44歳までの求職者)

持ち物

ボールペン、定規(スケール)



参加された方の声

- ・現在求職中で、自分の適職を知りたく思い受講しました。今後の就職先の参考になりました。
- ・わかりやすい例などを出していただき、とてもためになりました。ありがとうございました。

**参加するには事前のお申し込みが必要です。お電話、ホームページ又は
ジョブカフェ信州長野分室 受付窓口へ、お申し込みください。**

〒380-0835 長野市新田町1485-1 もんぜんぷら座4階
【電話】026-228-0320
【E-mail】jobcafe-shinshu@pref.nagano.lg.jp
<https://jobcafe-shinshu.pref.nagano.lg.jp/>

ジョブカフェ信州

検索



しあわせ
信州